

Responsable du Service

Marie-Odile STÉPHAN

Psychologue clinicienne

Tiphémie MOINE

Psychologue clinicienne

Valérie BOQUET

Psychologue clinicienne

Sylvie JANVIER

Secrétaire médico-sociale

Elodie ASENCIO

Psychologue clinicienne

METRO

Cambronne (ligne 6) / Emile Zola (ligne 10)

Commerce ou La Motte-Piquet Grenelle (ligne 8)

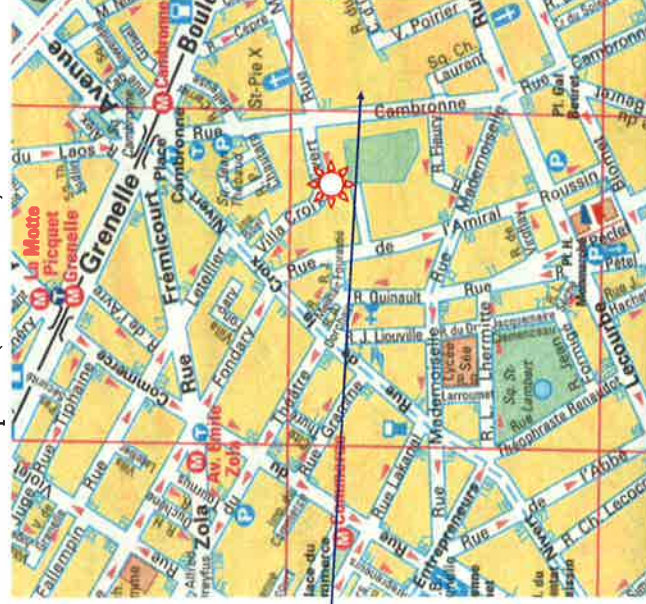
BUS 80

A partir de la rue de la Croix Nivert, prendre la rue de l'Amiral Roussin jusqu'au n° 21-23.

Monter l'escalier et dépasser le « Dojo de Grenelle » situé sur la gauche.

Continuer tout droit sur l'esplanade jusqu'au hall 5 (à droite).

Sonner à l'interphone (mur de droite).



A.G.E.-M.O.I.S.E.
Hall 5

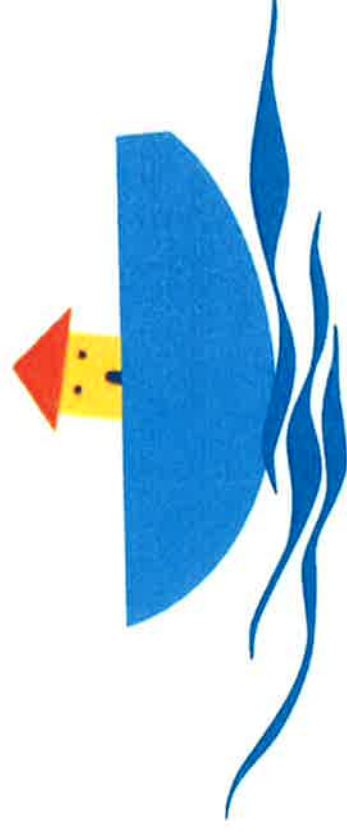
**21-23, rue de
l'Amiral Roussin
75015 PARIS**



SIEGE SOCIAL & DIRECTION GENERALE
9-9bis Cour des Petites Ecuries 75010 PARIS
Association Loi 1901

M. Jean DEULIN Président

Mme Martine VILM Directrice Générale



**Maison
Orientation
Information
Soutien
Ecoute**

des femmes enceintes en difficulté

A.G.E. M.O.I.S.E.

**21-23, rue de l'Amiral Roussin – Hall 5
75015 PARIS**

01.45.77.75.51 - Fax : 01.45.78.81.45

Contact service : moise@age.asso.fr

Contact femmes : contact.moise@age.asso.fr

www.age-moise.fr

Service non confessionnel ouvert depuis le 1er janvier 1992
Accueil anonyme et gratuit, sans limite d'âge

Vous êtes enceinte

- * Cette grossesse vient vous surprendre
- * Vous vous sentez perdue, isolée
- * Cette situation vous angoisse
- * Vous vous posez la question d'une Interruption Volontaire de Grossesse
- * Il est trop tard pour ce projet ou il ne vous convient pas
- * Vous ne vous sentez pas prête à accueillir cet enfant
- * Votre entourage n'est pas au courant ou n'accepte pas cette grossesse
- * L'abandon, l'accouchement sous X, l'adoption vous interrogent
- * Être ou devenir mère reste une question difficile

Vous venez d'accoucher

- * Être mère demeure problématique
- * Votre entourage n'est pas au courant ou n'accepte pas cet enfant

Vous avez accouché il y a quelques années

- * Vous avez confié votre enfant à l'adoption
- * Ce choix reste douloureux
- * Vous pensez à lever le secret de votre identité
- * Vous êtes de nouveau enceinte

N'hésitez pas à venir en parler en toute confiance

01.45.77.75.51 ou moise@age.asso.fr

Nous pouvons vous accompagner dans le respect de vos choix

- * Interrompre ou poursuivre votre grossesse
- * Accueillir votre enfant
- * Confier votre enfant à l'adoption
- * Requestionner le passé

Nous vous proposons

- * Accueil individuel
- * Accompagnement personnalisé et confidentiel
- * Si besoin :
 - Inscription en maternité
 - Information spécifique sur l'accouchement secret
- * Soutien psychologique ponctuel et/ou dans la durée
- * Entretien possible avec l'entourage
- * Informations et orientations pour les démarches administratives, juridiques et sociales
- * Travail en partenariat

Accueil sur rendez-vous

du lundi au vendredi de 9 h à 17 h 30